


 The background of the slide is a photograph of an industrial facility, possibly a refinery or chemical plant, at sunset. The sky is a mix of orange, red, and blue, with the sun low on the horizon. The facility's structures, including tall distillation columns and piping, are silhouetted against the sky and are illuminated with lights. The lights and the colors of the sky are reflected in a body of water in the foreground.

# BAT-SECUR, Solutions de protection incendie, d'électricité générale et sécurité électronique

Intégrateur et concepteur de solutions  
sur-mesure

L'ambition de  est d'offrir aux entreprises, les meilleurs outils technologiques à coût abordable afin de leur permettre d'atteindre leurs objectifs de productivité et rentabilité.  
Vous offrir une prestation de qualité.

Nous vous assurons un haut niveau de satisfaction grâce à nos équipes expérimentées et disponibles. Le sur-mesure est notre vocation, nous saurons nous adapter à vos besoins et aux normes internationales.

## Notre localisation

Notre centre opérationnel est à Abidjan, nos bureaux sont à Cocody, nous saurons vous accompagner sur l'ensemble du territoire national et partout en Afrique pour la réalisation de tous vos projets tant bien en l'électricité générale, sécurité électroniques qu'en protection des biens et des personnes contre l'incendie.



# Qui sommes nous ?

Nous sommes une entreprise spécialiste de sécurité incendie pour les sites industriels et les ERP, d'électricité générale et de sécurité électronique . L'efficacité, le dynamisme et perfection est notre vocation, nous apportons des solutions en adéquation avec les besoins de nos clients.  
Nous sommes une entreprise ivoirien qui se développe en cote d'Ivoire.

## Une équipe expérimentée :



**Bamba N'golo**  
Co-Fondateur et Directeur  
Général  
4 ans de métier

**DAGNOGO  
Dotenemin**  
Co-Fondateur et Directeur  
Général Adjoint

## Une équipe engagée :

1

Pour vous fournir des produits et des services de premier ordre

2

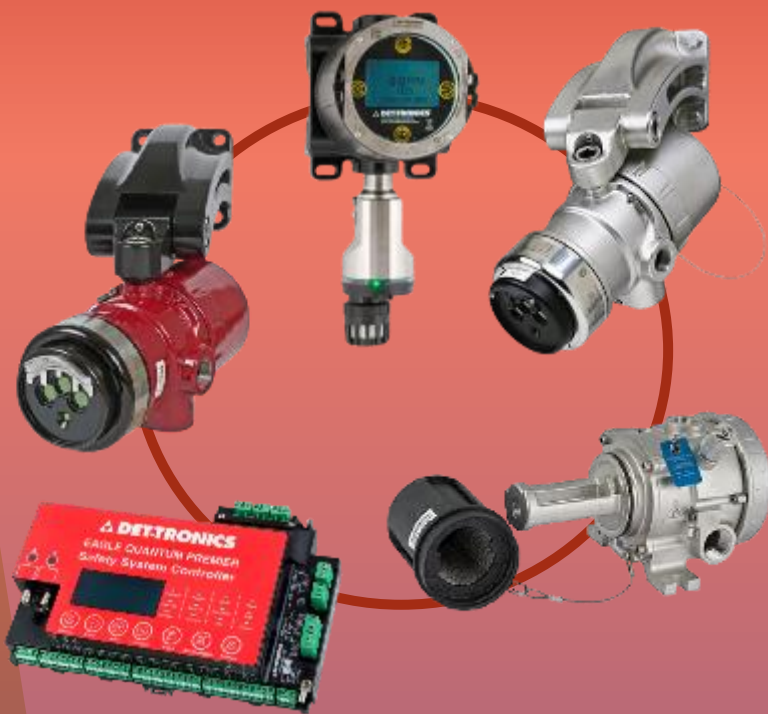
Disponible avec des collaborateurs qui assurent un suivi à long terme

3

Qui participe activement à la satisfaction de sa clientèle et accompagne ceux-ci à tous les niveaux dans la réalisation de leur projet

# Nos Solutions

## Détection de Flamme et GAZ



## Détection de Fumée et Chaleur

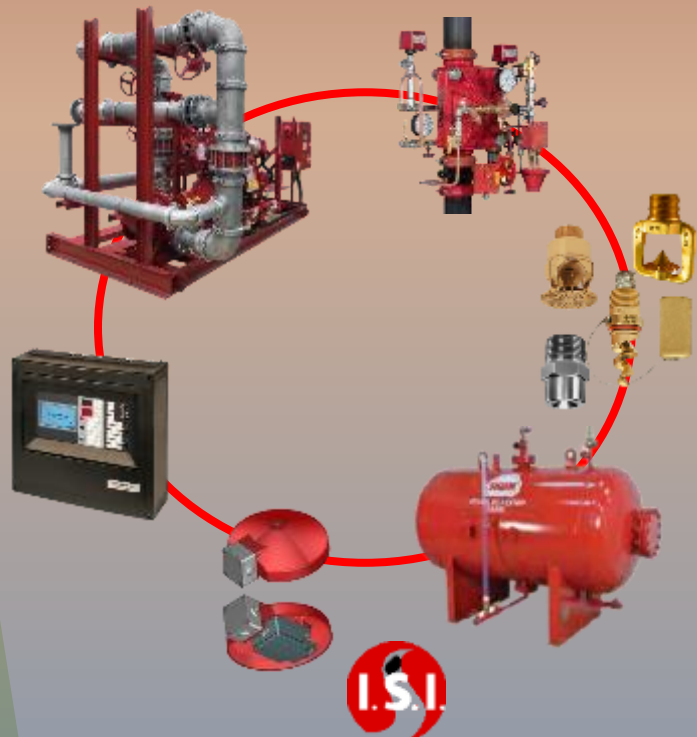


## Extinction Automatique à Gaz

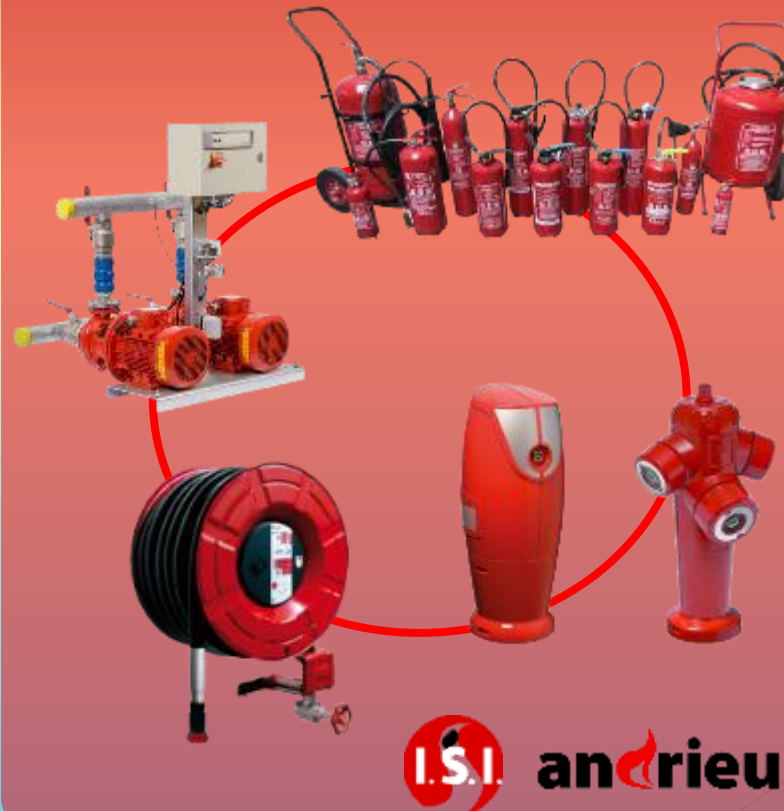


# Nos Solutions

## Protection incendie Eau et Mousse



## Moyen de secours



## Électricité générale



# Nos Solutions

## Sécurité électronique



# Nos Applications

Électricité générale



**Groupe  
\*Electrogène**



**ENERGIE  
RENOUVELABLE TR**



**TRANSFO**



**TGBT**



**INDUSTRIEL**

# Nos Applications

## SECURITE ELECTRONIQUE



**Vidéo  
surveillance**



**Alarme  
intrusion**



**Clôture  
électrique**



**Contrôle d'accès**



**visiophonie**

# Nos Applications



# Nos Applications



# Nos Applications



# Nos Applications



## Nos partenaires

